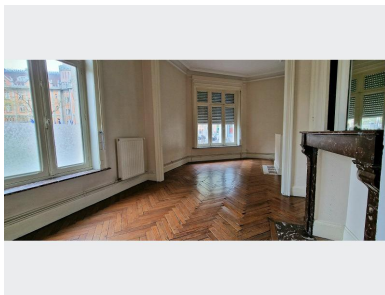


**900 € / mois charges comprises**



## Réf. 6RUEDEROCROY - TYPE 3 MAIRIE

### TYPE 3 MAIRIE DE LILLE

TYPE 3 SITUE EN FACE DE LA MAIRIE DE LILLE DANS  
UN ANCIEN HOTEL PARTICULIER

Il se compose comme suit :  
RDC

une belle entrée, un WC, une cuisine équipée, une salle de  
bain (DOUCHE), un double séjour avec parquet d'origine  
haut plafond, 2 belles cheminées décoratives, très belle vue  
sur la marie de Lille et le beffroi

SOUS PLEX

DEUX CHAMBRES

LIBRE 1 JANVIER 2026 VISITE POSSIBLE DE SUITE

LOYER 860€

CHARGE 40€ EAU FROIDE

CHAUFFAGE AU GAZ AVEC PRODUCTION D'EAU  
CHAUDE

CONTACTEZ-MOI POUR LES VISITES

0619880040

### A SAVOIR

<b>Surface habitable :</b>	63 m²
Loyer mensuel :	860 €
Complément mensuel de loyer :	0 €
Provision pour charges mensuelles :	40 €
<b>Loyer mensuel charges comprises :</b>	<b>900 €</b>
Etat des lieux :	189 €
Constitution dossier, visites, rédaction bail :	630 €
<b>Honoraires à la charge du locataire :</b>	<b>829 €</b>
<b>Dépôt de garantie :</b>	<b>860 €</b>

### POUR VOUS CONSEILLER

Carole LEROY  
06 19 88 00 40  
carole@cimmobilier.fr  
www.cimmobilier.fr



Montant estimé des dépenses annuelles d'énergie pour  
un usage standard : entre 0 et 0 € TTC/an en 0  
Les informations sur les risques auxquels ce bien est  
exposé sont disponibles sur [www.georisques.gouv.fr](http://www.georisques.gouv.fr)