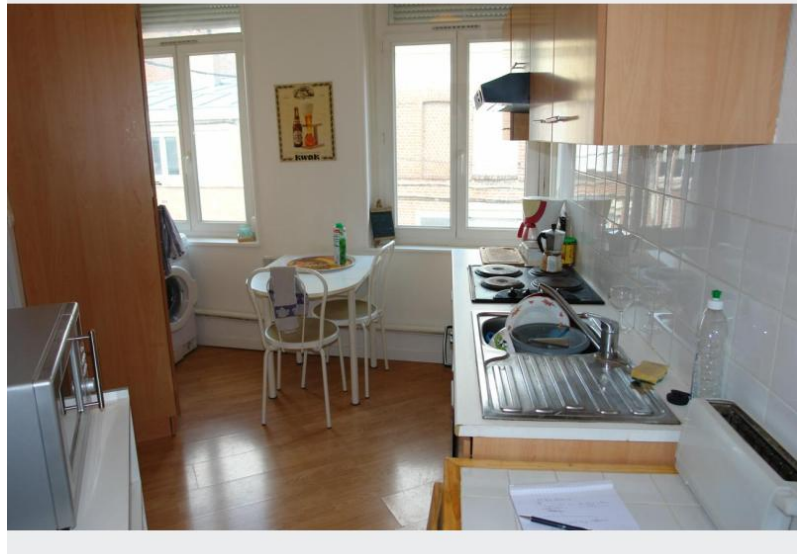


313 000 €

Honoraires inclus charge acquéreur : 2.62 % TTC

Prix hors honoraires : 305 000 €



Réf. IMMEUBLE DE RAPPORT - IMMEUBLE A SAVOIR

IMMEUBLE 3 LOTS LILLE LEZENNES

Immeuble de rapport – Quartier Mont de Terre – 3 lots + garage + CAVE

L'agence C Immobilier vous propose à la vente cet immeuble de rapport, idéalement situé dans le secteur recherché de Mont de Terre.

Composition de l'immeuble : 3 appartements de type 2

1 garage à utiliser comme parking

Immeuble vendu loué, Revenus locatifs mensuels : Surface de l'immeuble 134m²

T2 n°1 : 520 € + 30 € de charges

T2 n°2 : 620 € + 30 € de charges surfaces 47.38 m²

T2 n°3 : 650 € + 30 € de charges

1 garage pouvant être transformé en studio mezzanine actuellement louer pour des vélos et motos 50€ et 20€ / mois

1 cave

FONCIER 1369€

revenu 22920€

prix de vente FAI 313000€

Opportunité idéale pour un investissement locatif sécurisé, avec des locataires déjà en place.

Contactez C Immobilier pour plus de renseignements ou pour organiser une visite.

Mandat :	Simple
Surface habitable :	135 m ²
Copropriété :	Non

POUR VOUS CONSEILLER

Carole LEROY
06 19 88 00 40
carole@cimmobilier.fr
www.cimmobilier.fr



Montant estimé des dépenses annuelles d'énergie pour un usage standard : entre 990 et 1 370 € TTC/an en 2025
Les informations sur les risques auxquels ce bien est exposé sont disponibles sur www.georisques.gouv.fr