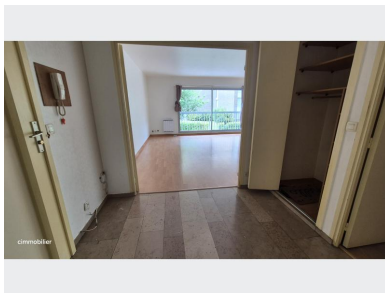
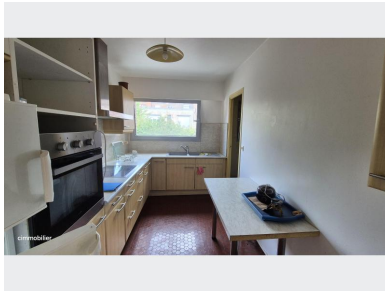


299 000 €

Honoraires inclus charge acquéreur : 2.4 % TTC

Prix hors honoraires : 292 000 €



Réf. FV25 - TYPE 4 secteur La Catho

TYPE 4 SECTEUR LA CATHO

Appartement T4 – 96 m² – Secteur La Catho Lille

L'agence C IMMOBILIER vous propose ce bel appartement T4 de 96 m², situé au 1er étage avec ascenseur d'une résidence sécurisée et bien entretenue, dans le secteur très recherché de Nationale à Lille.

Emplacement idéal : à seulement trois minutes du métro, proche des écoles, commerces et commodités.

Description du bien :

Grand séjour lumineux offrant un bel espace de vie

Trois chambres spacieuses

Fenêtres triples vitrage avec volets électriques

Cave incluse

Résidence calme et entretenue, aucun travaux de copropriété à prévoir

Travaux à prévoir : cuisine et salle de bain à moderniser.

Informations pratiques :

Surface : 96 m²

Étage : 1er avec ascenseur

Charges : 490 € / trimestre

Taxe foncière : 1 517 € / an

Bien libre d'occupation

Prix de vente : 299 000 € FAI

LOCATION POSSIBLE MEUBLE 1498€ hC SANS LE COMPLÉMENT DE LOYER

A SAVOIR

Mandat : Simple

Surface habitable : 96 m²

Copropriété : Oui

Nombre de lot : 0

Statut du syndicat :

Charges de copropriété : 1 964 €/AN

Procédure en cours : Non

POUR VOUS CONSEILLER

Carole LEROY

06 19 88 00 40

carole@cimmobilier.fr

www.cimmobilier.fr



Montant estimé des dépenses annuelles d'énergie pour un usage standard : entre 1 600 et 2 220 € TTC/an en 2024
Les informations sur les risques auxquels ce bien est exposé sont disponibles sur www.georisques.gouv.fr