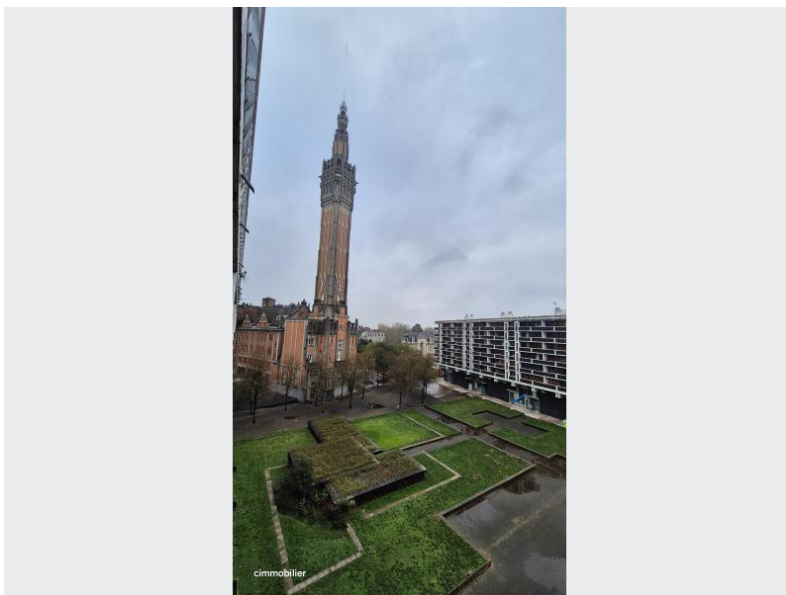
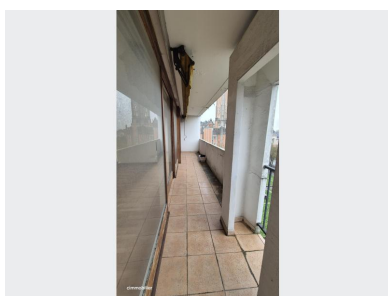


384 000 €

Honoraires inclus charge acquéreur : 4.35 % TTC

Prix hors honoraires : 368 000 €



Réf. TYPE 4 MAIRIE DE LIL - TYPE 4 2 BALCONS ET UNE CAVE MAIRIE DE LILLE

TYPE 4 AVEC 2 BALCONS ET UNE CAVE MAIRIE DE LILLE

TYPE 4 DE 84M² 2 TERRASSES ET UNE CAVE MAIRIE DE LILLE

l'agence C IMMOBILIER vous propose cet appartement de type 4 de 84m² lumineux au 5^{ème} étage avec ascenseur 2 terrasses vu sur le beffroi et un espace vert complète ce logement.

Cet appartement se compose d'une entrée, un grand séjour lumineux donnant sur un grand balcon vu sur un espace vert et le beffroi, une cuisine équipée, un cellier, un dressing, une salle de bain, un wc, 3 belles chambres donnant sur une terrasse vu sur la mairie de Lille. Une cave en sous sol.

Possibilité d'acquérir un garage de 17m² en sus qui se trouve dans la résidence.

Vous êtes à proximité des transports (bus et métro), du centre ville et des gares.

A SAVOIR

| | |
|--------------------------|-------------------|
| Mandat : | Semi Exclusif |
| Surface habitable : | 84 m ² |
| Copropriété : | Oui |
| Nombre de lot : | 0 |
| Statut du syndicat : | |
| Charges de copropriété : | 1 000 €/AN |
| Procédure en cours : | Non |

POUR VOUS CONSEILLER

Carole LEROY
06 19 88 00 40
carole@cimmobilier.fr
www.cimmobilier.fr



Montant estimé des dépenses annuelles d'énergie pour un usage standard : entre 1 380 et 1 920 € TTC/an en 0
Les informations sur les risques auxquels ce bien est exposé sont disponibles sur www.georisques.gouv.fr